

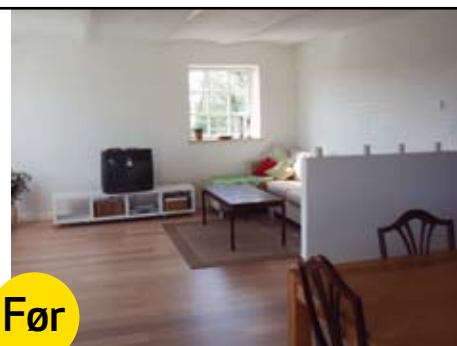


Vil du også
have hjælp til en
forvandling?

Se, hvordan du kan få besøg af
en af BO BEDREs eksperter på
bobedre.dk/forvandling

Fra stald til stue

1 weekend Farverigt familierum



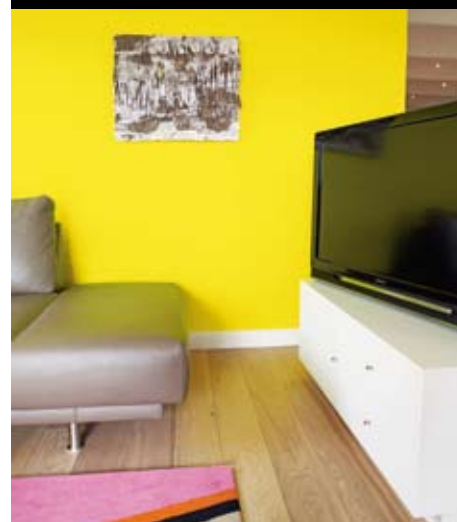
Før

Bare, hvide vægge og en usammenhængende møbelstil prægede den nyrestaurerede stald.

1 time Æstetisk læsehjørne



1 dag Hyggeligt sofaarrangement



Ombygningen af en gammel staldbygning tog pusten fra denne midtjyske læserfamilie, som manglede inspiration til husets nye stuehjørne. BO BEDRE hjalp til med både farverige og familievenlige løsninger.

1 weekend Farver, former og design

Effektfuld væg i stærk farve

Stuehjørnet har fået ekstra stjerneglans med moderne belysning, nye møbler og nye farver. Den gule bagvæg giver en flot grafisk kontrast til rummets øvrige hvide vægge og lyse møbler. Farven er ført videre i tekstiler, tilbehør og stofledningerne på de nye lamper, så der er skabt sammenhæng. Tv'et har skiftet plads og står nu diskret op ad halvmuren, hvor man kan se det fra den nye, sandfarvede lædersofa – et feminint alternativ til den sorte version.



De slanke, hvide reoler står lænet mod væggen til bøger og nips og giver et luftigt udtryk til stuen.

Småbørnsfamilien faldt pladask for den charmerende, gamle landejendom i udkanten af Snebjerg ved Herning. Huset krævede dog mere end en kærlig hånd, og et af de helt store projekter var at lave den tidligere staldbygning om til boligens nye midtpunkt med køkken-alrum og stuehjørne. Men efter det hårde slid med ombygningen savnede familien inspiration til en hyggelig indretning af stuen, og møblerne kunne ikke rigtigt falde på plads.

BO BEDREs indretningsekspert Birgit Tarp kom på besøg og lagde især mærke til behovet for moderne belysning, en ny, rummelig sofa og nogle tiltrængte farver.

For at skabe tydelig kontrast til husets mange hvide vægge, faldt valget på en stærk gul farve til stuehjørnets bagvæg. Herefter endte sofajagten med en beige luksusskindsofa med chaiselong – i en farve, familien aldrig ville have overvejet, før de så den live. Tv'et har fået en oplagt og alligevel

diskret plads op ad halvmuren, så man nu fra sofaen både kan nyde udsigten mod skoven, følge med i køkkenet og se fjernsyn. Det hvide skabsmodul med tekstile fronter skjuler dvd'en, mens udstyret stadig kan fjernbetjenes gennem lågerne.

Den stærke vægfarve har fået modspil af det kulørte gulvtæppe, mens de hvide, slanke reoler gør rummet visuelt større. Udvalgte accessories skaber en frisk harmoni – perfekt til børnefamiliens hverdag.



Har du et hjørne i din bolig, der er kedeligt, upraktisk eller dårligt udnyttet, kan du skrive til BO BEDREs Forvandling. Hver måned vælger vi en læser, der får hjælp til at ændre sit problemhjørne – i denne måned af indretnings-eksperter Birgit Tarp. Udfyld kuponen ved adressenøglen bagest i bladet.

Se mere på
**bobedre.dk/
forvandling**



Lys og æstetisk hyggekrog

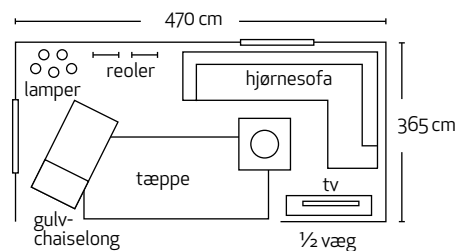
1 time Elegant læsehjørne

Den lyse stueplads ved vinduet er blevet en indbydende hyggekrog til læsning og leg på den fleksible gulvchaiselong, der kan foldes og flyttes efter behov. Klasen af glaspender er lette i deres udtryk og giver lys og stemning med gule stofledninger, som matcher sofahjørnets vægfarve. Udvalgt nips og krukken med en ny sort kæmpeorkidé er med til at understrege stuens nye stil.

Priser og forhandlere

Vægmaling, 99501, farvekode 1318, tone 5, 3 l á 465 kr., **grundrens**, 1 l á 65 kr., **pensler**, malerrulle, afdækning m.m., 350 kr., **maling** til tekstilbillede, farvekode 1318, 1 l, 110 kr., alt fra Flügger. **Lærred**, 50 x 50 cm, 120 kr., **bomuldsstof**, 140 cm, 98 kr., Panduro Hobby. **Sofa med chaiselong**, model Quattro, farven Stone, læderkvalitet Estril Semi Aniline, 38.153 kr., BoConcept. **Hi-fi-opbevaringsmøbel**, hvidt, bestående af reol, 5199 kr., stoflåge, 1099 kr., skuffer, 2499 kr. og sokkel, 899 kr., alt fra Frislev Møbler. **Gulvchaiselong**, Trix, med to integrerede puder, der kan indstilles efter behov, 6230 kr., Kartell, fundet hos Haus. **Sofabord**, Change Tables, designet af Hee Welling, 7995 kr., Haus. **Reoler**, Libri, 2 stk. á 4990 kr., Swedese. **Tæppe**, Stars, designet af Paul Smith, 24.000 kr., The Rug Company. **Glaspender**, Mega Bulb, silver med gul ledning, 5 stk. á 1195 kr., **sort pendel**, Corium V01, 5495 kr., begge fra Unique Interieur. **Puder**, designet af Helene Vonsild, 3 stk. á 1098 kr., 2 stk. á 798 kr., 1+1 Design. **Termokrus** (brugt til miniorkideer), 6 stk. á 129 kr., **fuglebamse**, Birdie, stor model i økologisk bomuld, 299 kr., **papdukkehus**, 179 kr., alt fra Ferm Living. **Porcelænsvase**, Vitino, designet af Søren Thygesen, lille 249 kr., stor 449 kr., Kähler. **Porcelænskrukker** med farvede gummibånd til småopbevaring. Cammeo, designet af Louise Campbell, 2 stk. á 269 kr., 2 stk. á 299 kr. og 1 stk. á 329 kr., Kähler. **Plantekrukke** i plast i gyldenbrun farve designet af 2Have, 799 kr., hvide faldskærmsorkidéer, 3 stk. á 200 kr., Aleksandra Blomster.

I alt..... 119.268 kr.



Familien ville aldrig selv have overvejet vægfarven eller nuancen på sofaen – men er nu vild med begge.

1 dag Luksus-tv-hjørne

Opbevaring af hi-fi-udstyr, dvd med mere er et smertensbarn i de fleste hjem, men i det enkle, hvide møbel med stoflåger er alt gemt af vejen, mens man stadig kan fjernbetjene udstyret. Det hjemmegjorte maleri er skabt af tekstilstrimler, der matcher sofaens varme nuance, og som er klistret op på et gulmalet lærred. Ofte er det de sorte lædersofaer, der står udstillet i møbelhusene, så det er en god idé at kigge på skind i lyse naturfarver, som er mere feminine og bløder op på indretningen.

